

ZOOMLION

PLATAFORMA ELEVADORA DE BRAZO ARTICULADO

ZA14J

Conformes con los estándares CE/ANSI/CSA

PUNTOS DESTACADOS



- ▶ Plataforma con una capacidad de 300 kg, que mejora la eficiencia
- ▶ Sistema de control de presión incorporado que mejora la estabilidad de la máquina
- ▶ Sistema de detección de carga preciso que mejora las operaciones de seguridad de sobrecarga
- ▶ Equipado con el reductor giratorio que mejora la estabilidad del giro
- ▶ Kits adecuados para entornos polvorientos
- ▶ Sistema de reducción de peso muerto que suaviza el funcionamiento y mejora la eficiencia energética

CARACTERÍSTICAS

Configuración estándar

Bocina
Alarma de todos los movimientos
Control proporcional
Puerta de cierre automático
Luz estroboscópica de trabajo
Sistema de nivelación automática
Botón de parada de emergencia
Sistema de protección contra inclinación excesiva
Sistema de descenso de emergencia
Sistema de diagnóstico a bordo
Eje oscilante
Pantalla LED de 4,3'
Sistema de detección de carga
Bandeja extraíble del motor

Accesorios y opcionales

- ▶ Luces de trabajo de la plataforma
- ▶ Dispositivo anticolidión
- ▶ Alimentación de AC a la plataforma

ACCESS WITH ZOOMLION GREEN

Tel: 0086(731)-88353680-0086(731)-88250971
Correo electrónico: awp@zoomlion.com

Dir: Xulong Nan Lu 701, Nuevo distrito de Xiangjiang, Changsha Hunan, China
Web: www.zoomlion-access.com

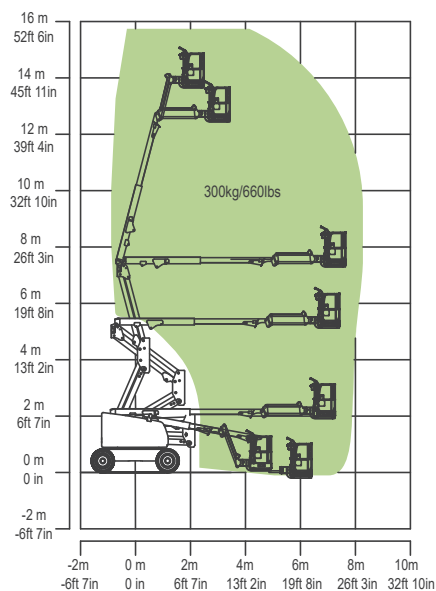
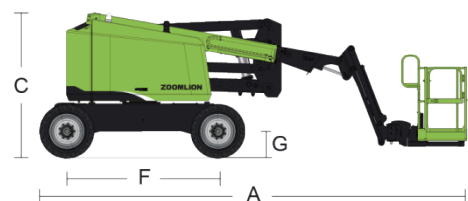
ZOOMLION

ESPECIFICACIONES PRINCIPALES DE LA PLATAFORMA ELEVADORA DE BRAZO ARTICULADO

ZA14J

Conformes con los estándares CE/ANSI/CSA

Model	ZA14J	
	Métrico	Imperial
Tamaño		
Altura de trabajo	15.80m	51ft 10in
Altura de la plataforma	13.80m	45ft 3in
Alcance horizontal	8.30m	27ft 3in
Altura de articulación	7.55m	24ft 9in
A - Longitud con brazo guardado	6.57m	21ft 7in
B - Ancho con brazo guardado	2.30m	7ft 7in
C - Altura con brazo guardado	2.27m	7ft 5in
D - Longitud de la plataforma	1.83m	6ft
E - Ancho de la plataforma	0.76m	2ft 6in
Longitud del aguilón	1.24m	4ft 1in
F - Distancia entre ejes	2.36m	7ft 9in
G - Distancia al suelo	0.42m	
Rendimiento		
Carga nominal	300kg	660 lb
Velocidad de conducción	6.8km/h	4.23 mph
Pendiente superable	45%(24°)	45%(24°)
Oscilación de ejes	0.1m	4in
Radio de giro (interior)	2.06m	6ft 9in
Radio de giro (exterior)	4.78m	15ft 8in
Rotación	355° no continua	
Rotación de la plataforma	±90°	
H - Giro de la cola	0	
Velocidad de viento máxima	12.5m/s	28mph
Potencia		
Motor diesel	Kubota V2403 36kw/2600rpm Motor diésel Kubota V2403 36,8kw/2700rpm (EU V)	
Capacidad del depósito de combustible	65L	17.2 (us gal)
Potencia auxiliar	12V	
Tensión de control	12V	
Capacidad del sistema hidráulico	150L	39.6 (us gal)
Capacidad del depósito de aceite hidráulico	76L	20.1 (us gal)
Accionamiento	4WD	
Neumáticos		
Tipo	Neumáticos rellenos de espuma 315/55 D20 Neumáticos macizos 33×12-20	
Peso		
Total	7100kg	15653 lb



Rango de movimiento ZA14J