

# ZOOMLION

## ELEVADOR DE PLUMA TELESCÓPICA

### ZT20J/ZT26J

Cumplir con normas CE/ANSI/CSA

#### VENTAJAS DEL PRODUCTO

- ▶ El área de trabajo es un 10% más grande que los productos de competencia.
- ▶ Dispone de interface de interacción hombre-máquina eficiente y sistema de autodiagnóstico de fallas.
- ▶ La plataforma tiene una capacidad de carga dual 300 kg / 454 kg, que es avanzada en la industria.
- ▶ Con la plataforma de gestión de alquiler y monitoreo remoto inteligente de los elevadores para trabajo en alturas de Zoomlion, se puede realizar rápidamente el posicionamiento del equipo, el diagnóstico de fallas y la gestión de operaciones.



#### CONFIGURACIÓN DEL PRODUCTO

##### Funciones estándares

Alarma de movimiento
Bocina
Control proporcional
Sistema de diagnóstico de fallas
Luz estroboscópica de trabajo
Puerta autoblocante de la plataforma
Sistema de descenso de emergencia
Sistema de parada de emergencia
Plataforma de nivelación automática
Bandeja giratoria de soporte para motor
Sistema de protección de inclinación
Eje oscilante
Sistema de detección de carga
Pantalla a color de 4,3 pulgadas

##### Funciones opcionales

- ▶ Luz de trabajo de la plataforma.
- ▶ Dispositivo anticollisión.
- ▶ Fuente de alimentación de CA a la plataforma.

## ACCESS WITH ZOOMLION GREEN

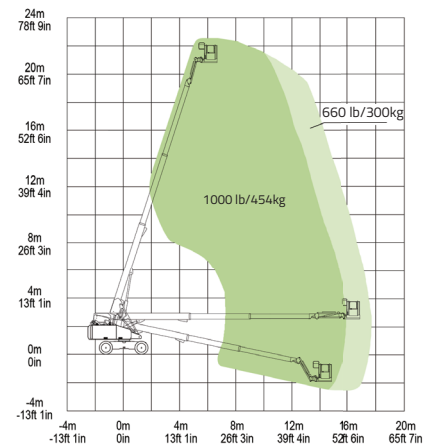
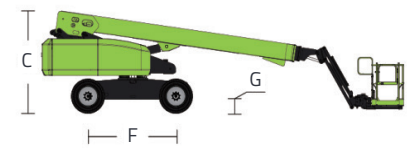
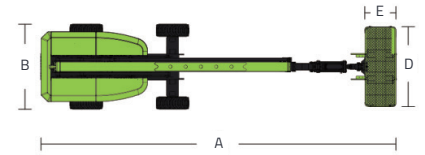
Phone: 0086(731)-88353680 0086(731)-88250971  
E-mail: awm@zoomlion.com

Add: ZOOMLION Wangcheng Industrial Park, Tengfei Road 997, Changsha, Hunan, China  
Web: www.en.zoomlion.com

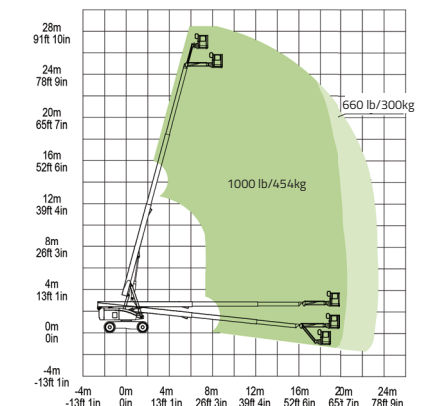
# PLATAFORMA ELEVADORA AUTOPROPULSADA DE PLUMA TELESCÓPICA PARA TRABAJOS AÉREOS ZT20J/ZT26J

Cumplir con normas CE/ANSI/CSA

Modelo	ZT20J (ANSI/CSA)		ZT26J	
	Imperial	Métrico	Imperial	Métrico
<b>Dimensión</b>				
Altura máxima de trabajo	74ft 7in	22.75m	92ft 6in	28.20m
Altura máxima de la plataforma	68ft 1in	20.75m	85ft 11in	26.20m
Extensión máxima horizontal	57ft 1in	17.4m	76ft 6in	23.31m
A - Longitud de plegado	34ft	10.36m	41ft	12.50m
B - Ancho de plegado	8ft 2in	2.49m	8ft 2in	2.49m
C - Altura de plegado	9ft 1in	2.78m	9ft 2in	2.80m
D - Longitud de la plataforma de trabajo	8ft	2.44m	8ft	2.44m
E - Ancho de la plataforma de trabajo	3ft	0.91m	3ft	0.91m
F - Distancia entre ejes	8ft 3in	2.52m	10ft	3.05m
Distancia entre neumáticos	7ft	2.13m	6ft 11in	2.11m
G - Distancia mínima al suelo	1ft 5in	0.42m	1ft 4in	0.40m
<b>Rendimiento</b>				
Carga nominal (sin restricciones/ restringida)	660/1000lb	300/454kg	660/1000lb	300/454kg
Velocidad de conducción (estado plegado)	3.73mph	6.0km/h	3.42mph	5.5km/h
Capacidad máxima de escalada	45%(24°)	45%(24°)	45%(24°)	45%(24°)
Radio de giro interior	7ft 10in	2.4m	12ft	3.66m
Radio de giro exterior	17ft 9in	5.4m	22ft 6in	6.86m
Ángulo de rotación de la plataforma giratoria	360° continuo		360° continuo	
Ángulo de oscilación de la plataforma	±90°		±90°	
Oscilación de la cola	4ft 9in	1.45m	5ft 3in	1.60m
Ángulo de oscilación de la pluma	135°(-60°~75°)		130°(-55°~75°)	
Ángulo entre chasis y plano horizontal	5°		5°	
Máxima velocidad de viento permitida	28mph	12.5m/s	28mph	12.5m/s
<b>Pontencia</b>				
Modelo del motor	Kubota V2403/ Deutz D2.9L4		Cummins QSF2.8/ Deutz TD2.9 L4 Kubota V2607	
Volumen del tanque de combustible	39.6 (us gal)	150L	39.6 (us gal)	150L
Tensión de control	12V DC		12V DC	
Volumen del tanque de aceite hidráulico	39.6 (us gal)	150L	39.6 (us gal)	150L
Modo de accionamiento	4WD		4WD	
Modo de giro	Rueda delantera		Rueda delantera	
<b>Neumático</b>				
Modelo de neumático	355/55D-625 Neumáticos rellenos de espuma		15-625 Neumáticos rellenos de espuma	
<b>Peso</b>				
Peso de toda la máquina	27337lb	12400kg	41667lb	18900kg



Curva de amplitud de plataforma ZT20J



Curva de amplitud de plataforma ZT26J