

# ZOOMLION

## PRODUCTOS ELEVADORES DE PLUMA TELESCÓPICA

### ZT34J/ZT38J

Cumplir con normas CE



#### VENTAJAS DEL PRODUCTO

- ▶ Capacidad de doble carga de plataforma 300kg/454kg (661/1000lb), líder en la industria.
- ▶ Logra fácilmente una subida de pendiente de 45%.
- ▶ Creación original de extensión y retracción de ejes con alta adaptabilidad a terrenos, baja tasa de fallas en extensión y retracción. Evita efectivamente el desgaste excesivo de los neumáticos.
- ▶ Telescópico estable y de alta eficiencia, logra una mejora de 30% de eficiencia que el de cilindro doble convencional.
- ▶ Tiene el mayor rango de trabajo comparando con los productos del mismo nivel de mercado, así que el área de trabajo es un 10% mayor que los productos de la competencia.
- ▶ Con la plataforma de gestión de alquiler y monitoreo remoto inteligente de los elevadores para trabajo en alturas de Zoomlion, se puede realizar rápidamente el posicionamiento del equipo, el diagnóstico de fallas y la gestión de operaciones.
- ▶ Con el diseño de bloque deslizante de forma R, y el acero ranurado de forma U en la parte inferior de la lanza, se reduce eficientemente la flecha lateral de la lanza
- ▶ Diseño único de lanza en forma de U en la industria, que reduce efectivamente el peso y la deflexión de la lanza, así tiene mejor estabilidad en toda la máquina.
- ▶ Con la función de oscilación del brazo volador, el rango de trabajo es más amplio y consigue más flexibilidad

#### CONFIGURACIÓN DEL PRODUCTO

#### Funciones estándares

Sistema de comunicación remota
Bocina
Control proporcional
Zumbador de acción
Luz estroboscópica de trabajo
Puerta autoblocante de la plataforma
Sistema de descenso de emergencia
Sistema de parada de emergencia
Plataforma de nivelación automática
Sistema de diagnóstico de fallas
Sistema de protección de inclinación
Eje de rueda de oscilación
Sistema de detección de carga
Pantalla a color de 4,3 pulgadas
Bandeja giratoria de soporte para motor
Plataforma de monitoreo remoto y gestión de arrendamiento

#### Funciones opcionales

- ▶ Luz de trabajo de la plataforma.
- ▶ Dispositivo anticollisión.
- ▶ Fuente de alimentación de CA a la plataforma.
- ▶ Sistema de extensión y retracción en lugar original del eje.



## ACCESS WITH ZOOMLION GREEN

Phone: 0086(731)-88353680 0086(731)-88250971  
E-mail: awm@zoomlion.com

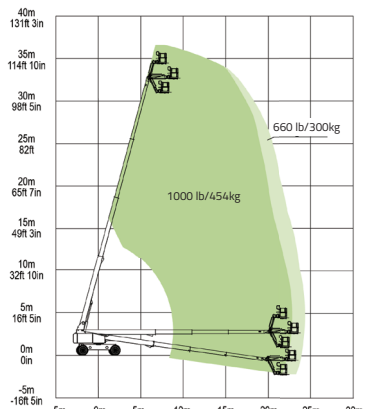
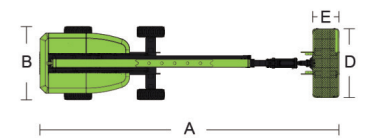
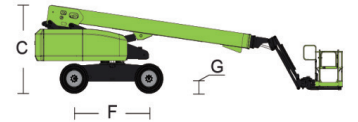
Add: ZOOMLION Wangcheng Industrial Park, Tengfei Road 997, Changsha, Hunan, China  
Web: www.en.zoomlion.com

# PRODUCTOS ELEVADORES DE PLUMA TELESCÓPICA

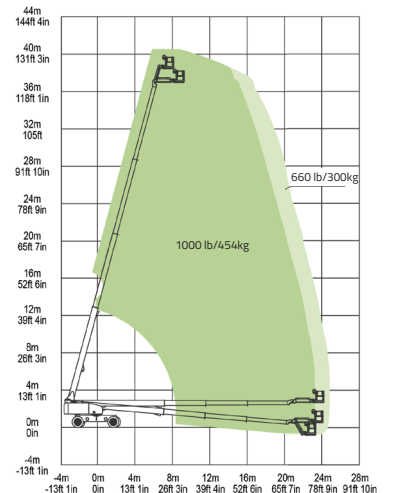
## ZT34J/ZT38J

Cumplir con normas CE

Modelo	ZT34J		ZT38J	
	Imperial	Métrico	Imperial	Métrico
<b>Dimensión</b>				
Altura máxima de trabajo	118ft 1in	36m	131ft 11in	40.2m
Altura máxima de la plataforma	111ft 7in	34m	125ft 4in	38.2m
Extensión máxima horizontal	79ft 5in	24.2m	82ft	25m
A - Longitud de plegado	44ft 3in	13.50m	40ft 4in	12.3m
B - Ancho de plegado	8ft 2in	2.49m	8ft 2in	2.49m
C - Altura de plegado	9ft 10in	3m	9ft 10in	3m
D - Longitud de la plataforma de trabajo	8ft	2.44m	8ft	2.44m
E - Ancho de la plataforma de trabajo	3ft	0.91m	3ft	0.91m
F - Distancia entre ejes	12ft 6in	3.81m	12ft 6in	3.81m
Distancia entre neumáticos	6ft 8in/11ft 2in	2.05/3.41m	6ft 8in/11ft 2in	2.05/3.41m
G - Distancia mínima al suelo	1ft 4in	0.41m	1ft 4in	0.41m
<b>Rendimiento</b>				
Carga nominal (sin restricciones/restringida)	660/1000lb	300/454kg	660/1000lb	300/454kg
Velocidad de conducción (estado plegado)	3.42mph	5.5km/h	3.42mph	5.5km/h
Capacidad máxima de escalada	45%(24°)		45%(24°)	
Radio de giro interior	9ft 2in/14ft 5in	2.8/4.4m	9ft 2in/14ft 5in	2.8/4.4m
Radio de giro exterior	20ft 4in/21ft 8in	6.2/6.6m	20ft 4in/21ft 8in	6.2/6.6m
Ángulo de rotación de la plataforma giratoria	360° continuo		360° continuo	
Ángulo de oscilación de la plataforma	±90°		±90°	
Oscilación de la cola	6ft 2in	1.88m	7ft 1in	2.16m
Ángulo de oscilación de la pluma	130°(-55°~75°)		135°(-60°~75°)	
Ángulo entre chasis y plano horizontal	5°		5°	
Máxima velocidad de viento permitida	28mph	12.5m/s	28mph	12.5m/s
<b>Potencia</b>				
Modelo del motor	Cummins QSF2.8		Cummins QSF2.8	
Volumen del tanque de combustible	52.8 (us gal)	200L	52.8 (us gal)	200L
Tensión de control	12V DC		12V DC	
Volumen del tanque de aceite hidráulico	66 (us gal)	250L	66 (us gal)	250L
Modo de accionamiento	4WD		4WD	
Modo de giro	Cuatro ruedas/Rueda delantera/Crab		Cuatro ruedas/Rueda delantera/Crab	
<b>Neumático</b>				
Modelo de neumático	IN445/50D710 Neumáticos rellenos de espuma		IN445/50D710 Neumáticos rellenos de espuma	
<b>Peso</b>				
Peso de toda la máquina	42328lb	19200kg	45591lb	20680kg



Curva de amplitud de plataforma ZT34J



Curva de amplitud de plataforma ZT38J