

PLATAFORMA ELEVADORA DE BRAZO ARTICULADO ZA14J

Conformes con los estándares CE/ANSI/CSA

ZOOMLION



★ PUNTOS DESTACADOS



- ▶ Plataforma con una capacidad de 300 kg, que mejora la eficiencia.
- ▶ Sistema de control de presión incorporado que mejora la estabilidad de la máquina.
- ▶ Sistema de detección de carga preciso que mejora las operaciones de seguridad de sobrecarga
- ▶ Equipado con el reductor giratorio que mejora la estabilidad del giro
- ▶ Kits adecuados para entornos polvorientos
- ▶ Sistema de reducción de peso muerto que suaviza el funcionamiento y mejora la eficiencia energética

✓ CARACTERÍSTICAS

Configuración estándar

- Bocina
- Alarma de todos los movimientos
- Control proporcional
- Puerta de cierre automático
- Luz estroboscópica de trabajo
- Sistema de nivelación automática
- Botón de parada de emergencia
- Sistema de protección contra inclinación
- Sistema de descenso de emergencia
- Sistema de diagnóstico a bordo
- Eje oscilante
- Pantalla LED de 4,3'
- Sistema de detección de carga
- Bandeja extraíble del motor

Accesorios y opcionales

- ▶ Luces de trabajo de la plataforma
- ▶ Dispositivo anticolidión
- ▶ Alimentación de AC a la plataforma

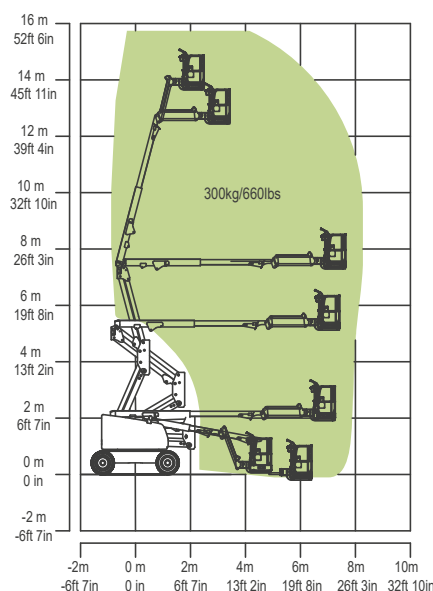
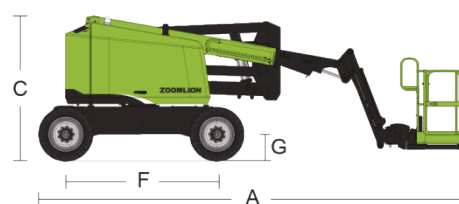
ACCESS WITH ZOOMLION GREEN

Tel: 0086(731)-88353680 0086(731)-88250971
Correo electrónico: awp@zoomlion.com
Web: www.zoomlion-access.com

ESPECIFICACIONES PRINCIPALES DE LA PLATAFORMA ELEVADORA BRAZO ARTICULADO ZA14J

Conformes con los estándares CE/ANSI/CSA

| Modelo | ZA14J | |
|---------------------------------------------|------------------------------------------------------------------------------|---------------|
| | Métrico | Imperial |
| Tamaño | | |
| Altura de trabajo | 15.80m | 51ft 10in |
| Altura de la plataforma | 13.80m | 45ft 3in |
| Alcance horizontal | 8.30m | 27ft 3in |
| Altura de articulación | 7.55m | 24ft 9in |
| A - Longitud con brazo guardado | 6.57m | 21ft 7in |
| B - Ancho con brazo guardado | 2.30m | 7ft 7in |
| C - Altura con brazo guardado | 2.27m | 7ft 5in |
| D - Longitud de la plataforma | 1.83m | 6ft |
| E - Ancho de la plataforma | 0.76m | 2ft 6in |
| Longitud del aguilón | 1.24m | 4ft 1in |
| F - Distancia entre ejes | 2.36m | 7ft 9in |
| G - Distancia al suelo | 0.42m | 1ft 5in |
| Rendimiento | | |
| Carga nominal | 300kg | 660 lb |
| Velocidad de conducción | 6.8km/h | 4.23 mph |
| Pendiente superable | 45%(24°) | 45%(24°) |
| Oscilación de ejes | 0.1m | 4in |
| Radio de giro (interior) | 2.06m | 6ft 9in |
| Radio de giro (exterior) | 4.78m | 15ft 8in |
| Rotación | 355° no continua | |
| Rotación de la plataforma | ±90° | |
| H - Giro de la cola | 0 | |
| Velocidad de viento máxima | 12.5m/s | 28mph |
| Potencia | | |
| Motor diesel | Kubota V2403 36kw/2600rpm Motor diésel Kubota V2403 36,8kw/2700rpm (EU V) | |
| Capacidad del depósito de combustible | 65L | 17.2 (us gal) |
| Potencia auxiliar | 12V | |
| Tensión de control | 12V | |
| Capacidad del sistema hidráulico | 150L | 39.6 (us gal) |
| Capacidad del depósito de aceite hidráulico | 76L | 20.1 (us gal) |
| Accionamiento | 4WD | |
| Neumáticos | | |
| Tipo | Neumáticos rellenos de espuma 315/55 D20 Neumáticos macizos 33x12-20 | |
| Peso | | |
| Total | 7100kg | 15653 lb |



Rango de movimiento ZA14J