

# BRAZO ARTICULADO TERRENO ÁSPERO ZA16JERT/ZA16JERT-Li

Conformes con los estándares CE/ANSI/CSA

**ZOOMLION**



## ✓ CARACTERÍSTICAS

### Configuración estándar

- Control proporcional
- Alarma de todos los movimientos
- Luz de sirena
- Puerta de entrada con autosifonación
- Sistema de descenso de emergencia
- Botón de no emerger/detener
- Sistema de nivelación automática
- Sistema de diagnóstico a bordo
- Sistema de protección contra inclinación
- Eje oscilante
- Sistema de detección de carga
- Sistema de gestión de batería
- Pantalla LED de 4,3"
- Bocina
- Dispositivo antiplastamiento
- Carga rápida (únicamente ZA16JERT-Li)

### Accesorios y opciones

- Luz de plataforma
- Alimentación CA a la plataforma
- Línea de aire para la plataforma
- Neumático sin marcado
- Carga rápida (únicamente ZA16JERT)

## ★ PUNTOS DESTACADOS

- ▶ Gran rigidez estructural del diseño central, y leve desviación de boom
- ▶ Sistema de accionamiento de viaje CA preciso y eficiente proporciona motor de control potente y estable que no necesita mantenimiento
- ▶ Elevador boom articulado eléctrico fuera de camino de 16 m de altura con trajes eléctricos para condiciones de funcionamiento difíciles
- ▶ 4WD proporciona gran potencia, ideal para uso fuera de camino
- ▶ Sistema de control dual avanzado (control de válvula + control de bomba) proporciona un control de ahorro de energía, sin problemas y eficiente
- ▶ Batería de litio de gran capacidad proporciona una vida útil duradera de la batería, y el número de los ciclos de carga y descarga alcanza las 2500 veces, todo el ciclo de vida completo no necesita mantenimiento, e incluye una garantía de 5 años (únicamente ZA16JERT-Li)

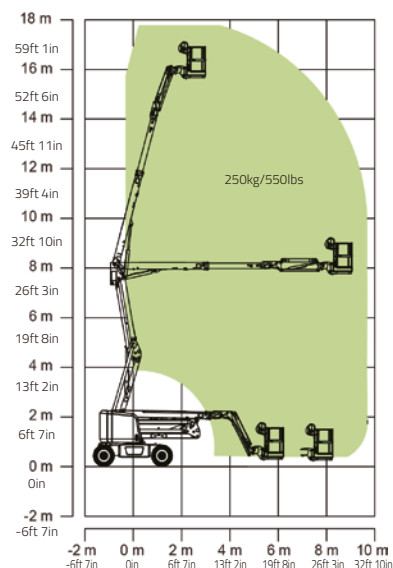
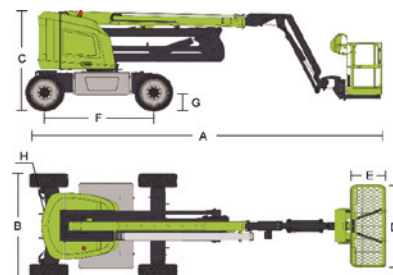
# ACCESS WITH ZOOMLION GREEN

Tel: 0086(731)-88353680 0086(731)-88250971  
Correo electrónico: awp@zoomlion.com  
Web: www.zoomlion-access.com

# ESPECIFICACIONES PRINCIPALES DE LA BRAZO ARTICULADO PARA TERRENO ÁSPERO ZA16JERT/ZA16JERT-Li

Conformes con los estándares CE/ANSI/CSA

Modelo	ZA16JERT		ZA16JERT-Li	
	Imperial	Métrico	Imperial	Métrico
<b>Tamaño</b>				
Altura de trabajo	58ft 5in	17.8m	58ft 5in	17.8m
Altura de la plataforma	51ft 10in	15.8m	51ft 10in	15.8m
Alcance horizontal	31ft 11in	9.72m	31ft 11in	9.72m
Altura de articulación	26ft 3in	8m	26ft 3in	8m
A - Longitud con brazo guardado	25ft 3in	7.7m	25ft 3in	7.7m
B - Anchura con brazo guardado	7ft 6in	2.3m	7ft 6in	2.3m
C - Altura con brazo guardado	7ft 4in	2.23m	7ft 4in	2.23m
D - Longitud de la plataforma	6ft	1.83m	6ft	1.83m
E - Anchura de la plataforma	2ft 6in	0.76m	2ft 6in	0.76m
F - Distancia entre ejes	7ft 9in	2.36m	7ft 9in	2.36m
G - Distancia al suelo	1ft 2in	0.36m	1ft 2in	0.36m
<b>Rendimiento</b>				
Carga nominal	550 lb	250kg	550 lb	250kg
Velocidad de conducción	3.4 mph	5.5km/h	3.4 mph	5.5 km/h
Pendiente superable	45%(24°)		45%(24°)	
Oscilación de ejes	8in	0.20m	8in	0.20m
Radio de Giro (interior)	6ft 9in	2.06m	6ft 9in	2.06m
Radio de rotación (exterior)	15ft 8in	4.78m	15ft 8in	4.78m
Rotación de la torreta	360° no continuo		360° no continuo	
Rotación de la plataforma	±90°		±90°	
H - Giro de la cola	0.6ft	0.2m	0.6ft	0.2m
Pendiente máx. de trabajo	5°		5°	
Velocidad de viento máxima	28mph	12.5m/s	28mph	12.5m/s
<b>Potencia</b>				
Batería	24x2V/320Ah		Batería de litio de 48 V/315 Ah	
Cargador	48V/35A 48V/60A		48V/60A	
Motor de conducción	AC 32V		AC 32V	
Motor de elevación	AC 32V		AC 32V	
Potencia auxiliar	Bomba eléctrica de 12V DC		Bomba eléctrica de 12V DC	
Capacidad del depósito de aceite hidráulico	7.9 (us gal)	30L	7.9 (us gal)	30L
<b>Neumático</b>				
Tipo	Neumático con relleno de espuma 33 x 12		Neumático con relleno de espuma 33 x 12	
<b>Peso</b>				
Bruto	16093 lb	7300 kg	16093lb	7300kg



Rango de movimiento ZA16JERT/ZA16JERT-Li