

# PLATAFORMA ELEVADORA BRAZO TELESCOPICO ZT23J/ZT26J

Conformes con los estándares CE/ANSI/CSA

**ZOOMLION**

## ★ PUNTOS DESTACADOS

### Alto Rendimiento

- ▶ Mecanismo de elevación de cuatro eslabones paralelos para un movimiento suave del brazo
- ▶ Diseño de brazo hexagonal con buen rendimiento antifatiga y alta rigidez
- ▶ Nivelación suave y dirección flexible del chasis
- ▶ Sistema sensible a la carga, que ahorra energía
- ▶ Telemática mejorada para un servicio eficiente
- ▶ Sistema de descenso por peso propio para un funcionamiento suave y eficiente energéticamente

## ✓ CARACTERÍSTICAS

### Configuración estándar

Bocina

---

Control proporcional

---

Alarma de movimiento

---

Baliza intermitente

---

Puerta de entrada con cierre automático

---

Sistema de descenso de emergencia

---

Botón de parada de emergencia

---

Sistema de nivelación automática

---

Sistema de diagnóstico a bordo

---

Sistema de protección contra inclinación

---

Eje oscilante

---

Sistema de detección de carga

---

Pantalla LED de 4,3"

---

Bandeja de motor extensible

### Accesorios y opciones

Luz de trabajo en la plataforma

Dispositivo anti-colisión

Toma de corriente CA en la plataforma



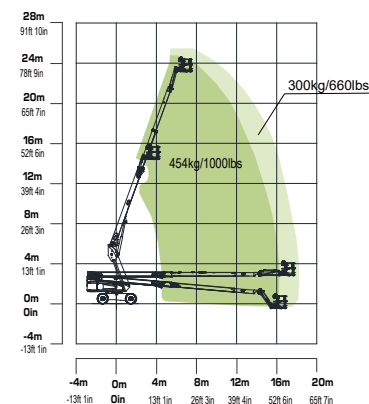
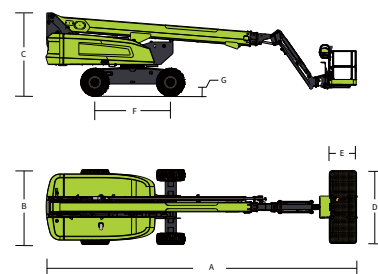
## ACCESS WITH ZOOMLION GREEN

Tel: 0086(731)-88353680 0086(731)-88250971  
Correo electrónico: awp@zoomlion.com  
Web: www.zoomlion-access.com

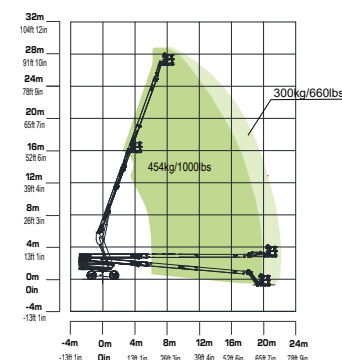
# ESPECIFICACIONES PRINCIPALES DE LA PLATAFORMA ELEVADORA TIPO BRAZO TELESCOPICO ZT23J/ZT26J

Conformes con los estándares CE/ANSI/CSA

Modelo	ZT23J		ZT26J	
	Imperial	Metric	Imperial	Metric
<b>Tamaño</b>				
Altura de trabajo	82ft 4in	25.1 m	94ft 1in	28.7m
Altura de la plataforma	75ft 9in	23.1 m	87ft 7in	26.7m
Alcance horizontal	59ft 4in	18.1m	72ft 6in	22.1m
A - Longitud total (replegada)	34ft 5in	10.5 m	39ft	11.91m
B - Ancho total (replegado)	8ft	2.45m	8ft 2in	2.49m
C - Altura total (replegada)	9ft	2.75m	9ft 3in	2.82m
D - Longitud de la plataforma	8ft	2.44m	8ft	2.44m
E - Ancho de la plataforma	3ft	0.91m	3ft	0.91m
F - Distancia entre ejes	8ft 3in	2.52m	9ft 2in	2.8m
Huella (ancho de vía)	8ft	2.45m	8ft 2in	2.49m
G - Despeje del suelo	1ft 3in	0.4m	1ft 3in	0.4m
<b>Rendimiento</b>				
Capacidad de plataforma (s restricción/c restricción)	660/1000lb	300/454kg	660/1000lb	300/454kg
Vel. de desplazamiento (replegada)	3.73mph	6.0km/h	3.42mph	5.5km/h
Cap.de pendiente (inclinación)	45% (24°)	45% (24°)	45% (24°)	45% (24°)
Radio de giro (interior)	7ft 10in	2.4m	11ft 5in	3.5m
Radio de giro (exterior)	17ft 9in	5.4m	20ft	6.1m
Giro de la torreta	360° continuous		360° continuous	
Rotación de la plataforma	±90°		±90°	
Giro trasero	5ft 4in	1.65m	5ft 8in	1.75m
Jib (rango de articulación)	130° (-55°~75°)		130° (-55°~75°)	
Velocidad máxima del viento	28mph	12.5m/s	28mph	12.5m/s
<b>Poder</b>				
Motor	KUBOTA V2403(Stage V) KUBOTA V2403 (Stage III)		KUBOTA V2607(Stage V) KUBOTA V3307(Stage III)	
Cap. del tanque de combustible	39.6 (us gal)	150L	39.6 (us gal)	150L
Voltaje de control	12V DC		12V DC	
Capacidad del tanque hidráulico	39.6 (us gal)	150L	39.6 (us gal)	150L
Modo de conducción	4WD		4WD	
Modo de dirección	Front-wheel		Front-wheel	
<b>Ruedas</b>				
Tipo	36 × 14-20 solid tire (standard) 355/55-24.5 foam-filled tire (option) 355/55D-625 foam-filled tire (option)		385/65-24 solid tire (standard) 15-625 foam-filled tire (option) 385/55-24.5 foam-filled tire (option)	
<b>Peso</b>				
Peso Bruto	27557lb	12500kg	38360lb	17400kg



Range of Motion ZT23J



Range of Motion ZT26J