

# PLATAFORMA ELEVADORA TIPO BRAZO TELESCOPICO ZT51J-V

Conformes con los estándares CE/ANSI/CSA

**ZOOMLION**



## ★ PUNTOS DESTACADOS

### Alto Rendimiento

- ▶ Altura de trabajo de hasta 50,6 m y alcance horizontal de hasta 25 m.
- ▶ Primer brazo poligonal innovador de la industria, con una reducción de peso superior al 10 %, rigidez vertical incrementada en 25 %, resistencia a la torsión aumentada en 20 %, y que ofrece menor deformación y un control más estable.
- ▶ Los estabilizadores en forma de "X" ofrecen un rango de trabajo más amplio, mejor rendimiento en terrenos irregulares y mayor estabilidad.
- ▶ Control inteligente de dirección en las cuatro ruedas, que garantiza la coordinación y consistencia del sistema de estabilizadores durante la conducción y la expansión.
- ▶ Los ángulos de dirección en las cuatro ruedas se ajustan automáticamente para asegurar un desplazamiento recto.
- ▶ Jib retráctil para facilitar el transporte, reduciendo la longitud total y los costos de traslado.

## ✓ CARACTERÍSTICAS

### Configuración estándar

- Bocina
- Control proporcional
- Alarma de movimiento
- Baliza intermitente
- Puerta de acceso con cierre automático
- Sistema de descenso de emergencia
- Botón de parada de emergencia
- Sistema de nivelación automática
- Sistema de diagnóstico a bordo
- Sistema de protección contra inclinación
- Sistema de detección de carga
- Pantalla LED de 4.3"
- Bandeja del motor desplegable
- Anemómetro

### Accesorios y opciones

- Luz de trabajo en la plataforma
- Dispositivo anti-colisión

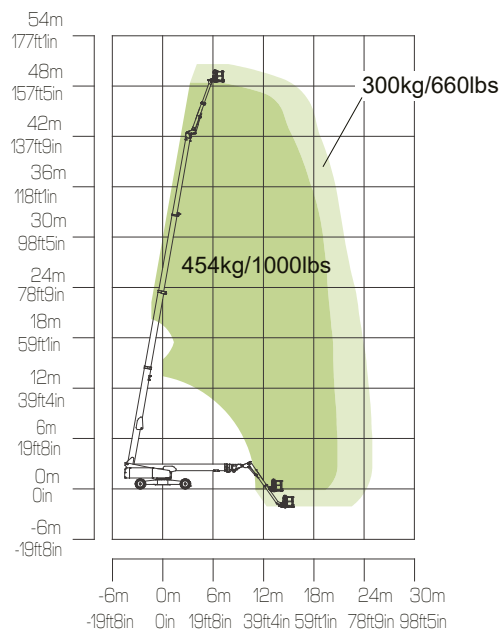
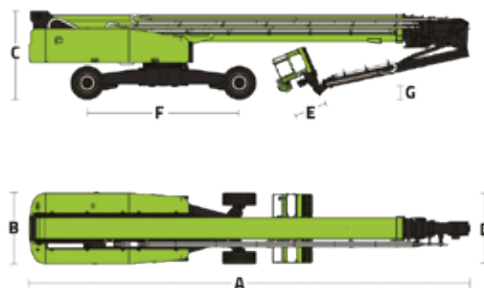
## ACCESS WITH ZOOMLION GREEN

Tel: 0086(731)-88353680 0086(731)-88250971  
Correo electrónico: awp@zoomlion.com  
Web: www.zoomlion-access.com

# ESPECIFICACIONES PRINCIPALES DE LA PLATAFORMA ELEVADORA TIPO BRAZO TELESCOPICO ZT51J-V

Conformes con los estándares CE/ANSI/CSA

Modelo	ZT51J-V	
	Metric	Imperial
<b>Tamaño</b>		
Altura de trabajo	50.6m	166ft
Altura de la plataforma	48.6m	159ft 5in
Alcance horizontal	25m	82ft
A - Longitud total (replegada)	14.2m	46ft 7in
B - Ancho total (replegado)	2.5m	8ft 2in
C - Altura total (replegada)	3.06m	10ft
D - Longitud de la plataforma	2.44m	8ft
E - Ancho de la plataforma	0.91m	3ft
F - Distancia entre ejes	5.357/4.69m	17ft 7in/15ft 5in
Huella (ancho de vía)	2.5/5.15m	8ft 2in/16ft 11in
G - Despeje del suelo	0.40m	1ft 4in
<b>Rendimiento</b>		
Capacidad de plataforma (s restricción/c restricción)	300/454kg	660/1000lb
Velocidad de desplazamiento (replegada)	4.5km/h	2.8mph
Capacidad de pendiente (grado de inclinación)	45%(24°)	
Radio de giro (interior)	6.79/2.57m	22ft 3in/8ft 5in
Radio de giro (exterior)	8.43/6.39m	27ft 8in/20ft 12in
Giro de la torreta	360° continuous	
Rotación de la plataforma	±90°	
Giro trasero	1.95m	6ft 5in
Movilidad del brazo articulado (rango de articulación)	125° (-55°~70°)	
Velocidad máxima del viento	12.5m/s	28mph
<b>Potencia</b>		
Motor	Cummins QSF3.8(China III) 74kW/2200rpm	
Capacidad del tanque de combustible	200L	52.8gal
Voltaje de control	12V DC	
Capacidad del tanque hidráulico	400L	105gal
Modo de conducción	4WD	
Modo de dirección	4WS/Front wheel/Crab	
<b>Ruedas</b>		
Tipo	Foam-filled Tires	
<b>Peso</b>		
Peso Bruto	25000kg	55116lb



Range of Motion ZT51J-V