

# MANIPULADOR TELESCÓPICO ZTH2506/ZTH3507/ZTH3513

Conformes con los estándares CE/ANSI/CSA

**ZOOMLION**



## ★ PUNTOS DESTACADOS

### Características Principales

- ▶ Chasis potente con excelente rendimiento de conducción y capacidad todoterreno.
- ▶ Sistema de accionamiento 4x4, ejes propulsores delantero y trasero equipados con engranajes diferenciales antideslizantes, con fuerte capacidad de tracción y escape.
- ▶ Sistema de extensión accionado por cilindro hidráulico para un movimiento suave, gran capacidad y amplio entorno de trabajo.
- ▶ La pantalla de 10,1 pulgadas integra las funciones de monitoreo, control y entretenimiento, que brinda una buena experiencia de interacción humano-computadora.
- ▶ La horquilla flotante estándar y las opciones de plataforma, cucharón, brazo y otros accesorios satisfacen necesidades de los clientes.

## ✓ CARACTERÍSTICAS

### Configuración estándar

Bocina	Sistema RAS agnóstico de fallas
Zumbador de marcha atrás	Puerto USB
Luz de sirena	Bluetooth
Control proporcional electrohidráulico	Radio
Sistema de parada de emergencia	Ventilador
Luces de trabajo	Potencia auxiliar
Pantalla a color de 10,1 pulgadas	Sistema de monitoreo de puerta de asiento
Horquilla niveladora automática	Sistema de monitoreo de ocupación de asiento
Nivelación del bastidor	Aire acondicionado de calefacción y refrigeración
Avance lento (solo hidrostático)	

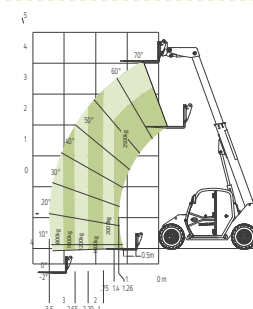
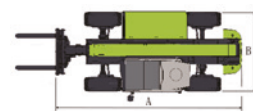
### Opcional e Implementos Opcionales

Perno hidráulico de conexión rápida	Control remoto
Cámara de marcha atrás	Conjunto de arranque en frío
Proyección remota	Modo ECO
Retracción por click	Ventos
Acción del eje X/Y	Gancho simple
Memoria de posición	Cabrestante hidráulico
Horquilla basculante	Plataforma
Cucharón	Pluma de grúa (con cabrestante)
Horquilla flotante	Broche redondo

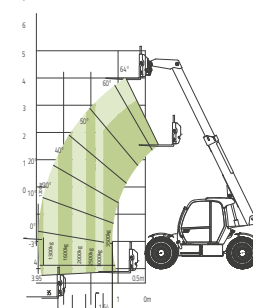
# ESPECIFICACIONES PRINCIPALES DEL MANIPULADOR TELESCÓPICO ZTH2506/ZTH3507/ZTH3513

Conformes con los estándares CE/ANSI/CSA

Modelo	ZTH2506		ZTH3507		ZTH3513	
	Métrico	Imperial	Métrico	Imperial	Métrico	Imperial
<b>Tamaño</b>						
A Longitud total	4.01m	13ft 2in	4.79m	15ft 8in	5.84m	19ft 2in
B Anchura total	1.83m	6ft	2.25m	7ft 4in	2.28m	7ft 6in
C Altura total	1.95m	6ft 5in	2.49m	8ft 2in	2.55m	8ft 5in
F Distancia entre ejes	2.35m	7ft 8in	2.98m	9ft 9in	3.07m	10ft 1in
G Distancia mínima al suelo	0.3m	1ft	0.44m	1ft 5in	0.42m	1ft 4in
<b>Rendimiento</b>						
Capacidad nominal	2500kg	5510lb	3500kg	7716lb	3500kg	7716lb
Altura de elevación máxima	6.1m	20ft	7m	22ft 11in	12.7m	41ft 8in
Capacidad de elevación a la altura máxima	2000kg	4410lb	3500kg	7716lb	3500kg	7716lb
Alcance de avance máximo	3.5m	11ft 6in	3.91m	12ft 10in	8.73m	28ft 7in
Capacidad de elevación al alcance máximo	800kg	1760lb	1200kg	2646lb	1000kg	2204lb
Peso	5000kg	11010lb	7290kg	16071lb	9880kg	21781lb
Fuerza de tracción máxima	73.25kN	16467lb	76kN	17085lb	82kN	18434lb
Ángulo de nivelación del bastidor	/		/		±10°	
Radio de giro - exterior	3.38m	11ft 1in	3.86m	12ft 8in	3.8m	12ft 6in
<b>Potencia</b>						
Motor	KUBOTA V3307-CR-TE5		WEICHAH WP4.1		Cummins QSF 3.8 L	
Potencia nominal	55.4kw	74.3Hp	74kw	99Hp	74kw 55KW(EUV)	99.2Hp 74Hp
Par máximo	265Nm	195lb*ft	420Nm	310lb*ft	420Nm	310lb*ft
Cilindro	4		4		4	
Cilindrada	3310ml	0.73gal	4088ml	1.08gal	3760ml	0.99gal
Transmisión	Hidrodinámico		Hidrodinámico		Hidrodinámico	
Velocidad de conducción máxima	27km/h	17mph	33.8km/h	21.75mph	35km/h	21.75mph
Dirección	2WS/4WS/Dirección acodillada		2WS/4WS/Dirección acodillada		2WS/4WS/Dirección acodillada	
<b>Neumáticos</b>						
Tipo	12.00-16.5-12PR		400/70R24		400/70R24	
<b>Sistema hidráulico</b>						
Bomba de implementos	Bomba de engranajes		Bomba de engranajes		Bomba de pistón	
Caudal - presión	88L/min-270bar	23.3gal/min-270bar	110-270L/min-bar	29gal/min-270bar	132-270 L/min-bar	34.87gal/min-270bar
<b>Depósito</b>						
Capacidad del depósito de aceite hidráulico	100L	26.4gal	140L	37gal	140L	37gal
Capacidad del depósito de combustible	65L	17gal	145L	38.3gal	145L	38.3gal
<b>Horquilla</b>						
Tamaño de la horquilla	1220mmx 122mmx45mm	4ftx4.8inx 1.77in	1220mmx 122mmx50mm	4ftx4.8inx 1.968in	1220mmx 122mmx50mm	4ftx4.8inx 1.968in
Rotación de la horquilla	132°		147°		126°	
<b>Velocidad de trabajo</b>						
Ascenso / descenso del brazo	7.9/5.2s		7.04/5.04s		10.2/8s	
Extensión / retracción del brazo	5.7/4.5s		7.82/5.55s		12.7/8s	
Elevación de la horquilla	3.5s		5s		4.6s	
Retracción de la horquilla	3.5s		4s		4s	



Rango de movimiento ZTH2506



Rango de movimiento ZTH3507

